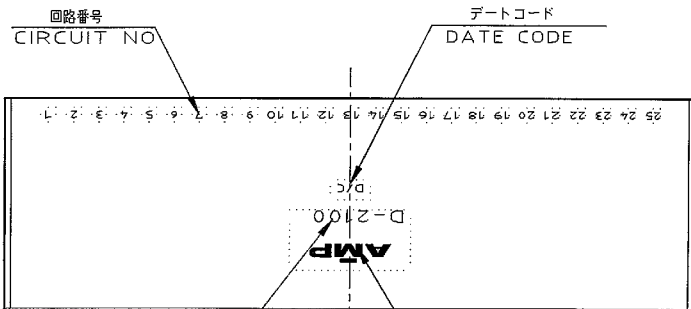


THIS DRAWING IS UNPUBLISHED. RELEASED FOR PUBLICATION 1999
 © COPYRIGHT 1999 BY AMP INCORPORATED. ALL RIGHTS RESERVED.

LOC	DIST	REVISIONS						
		P	LTR	DESCRIPTION	EEN	DATE	DWN	APVD
J	-	0		RELEASED	FJ00-0406-99	21/JUL 99	M.H.S.M	
		A		REVISED	FJ00-1118-00	10/AUG 00	M.H.S.M	
		B		REVISED	FJD0-0172-03	27/FEB 04	T.S.	RM

- 1 : AS SHOWN

- 1 : 本図

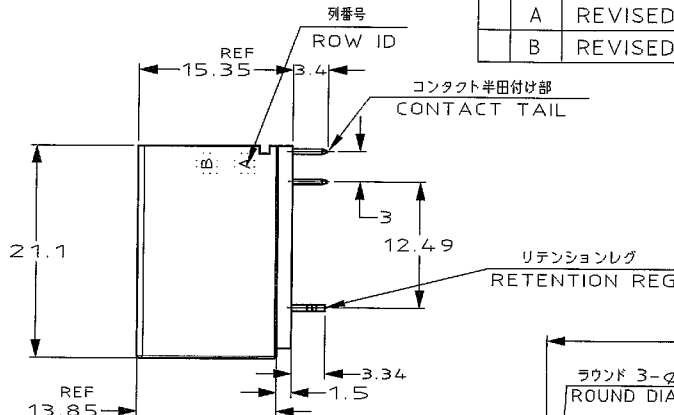


回路番号
CIRCUIT NO

デートコード
DATE CODE

シリーズマーク
SERIES MARK

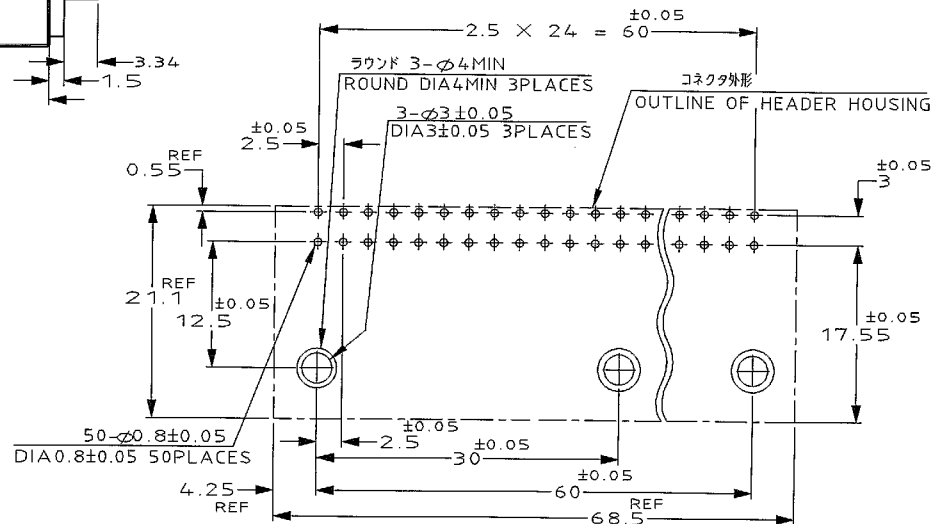
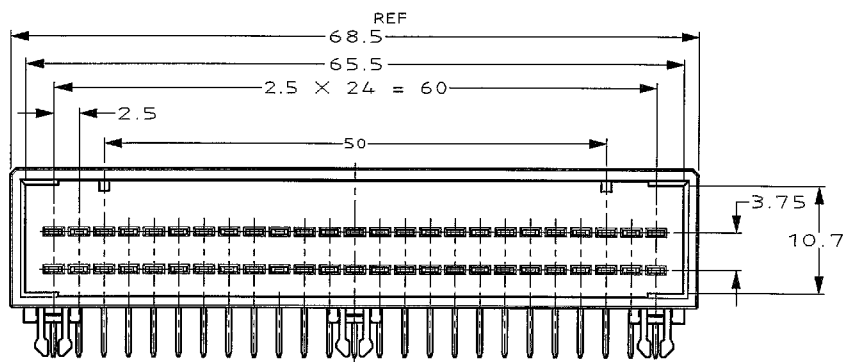
AMP マーク
AMP MARK



列番号
ROW ID

CONTACT TAIL

リテンションレグ
RETENTION LEG



推奨基板取付け寸法 (公差: ±0.05)
 PC 基板厚: 1.6 ± 0.4
 (コネクタ搭載面)

RECOMENDED PC BOARD HOLE PATTERN (TOL: ±0.05)
 PC BOARD THICKNESS: 1.6 ± 0.4
 (CONNECTOR MOUNT SIDE)

NOTES

1. MATERIAL: HOUSING: GLASS FILLED THERMO PLASTIC, POLYESTER (94V-0), COLOR: BLACK

TAB CONTACT: COPPER ALLOY
 RETENTION LEG: BRASS

△ 2. FINISH (CONTACT AREA): 0.38 μm MIN GOLD PLATING OVER Ni PLATING

△ 3. FINISH (RETENTION LEG): TIN PLATED (CONTACT TAIL) OVER NICKEL

注記

1. 材料: ハウジング: ガラス入り熱可塑性 ポリエステル樹脂 (94V-0), 色: 黒
 タブ コンタクト: 銅合金
 リテンションレグ: 黄銅

△ 2. めっき: コンタクト: 全面Ni下地
 接触部: 0.38 μm MIN金めっき

△ 3. めっき: リテンションレグとコンタクト半田付部
 : ニッケル下地の上にスズめっき

THIS DRAWING IS A CONTROLLED DOCUMENT FOR AMP INCORPORATED. IT IS SUBJECT TO CHANGE AND THE CONTROLLING ENGINEERING ORGANIZATION SHOULD BE CONTACTED FOR THE LATEST REVISION.		CHK M.HIGO 21 JUL '99	APVD S.MANABE 21 JUL '99	WIRE RANGE 総合電線部管理	INSULATION DIA 試験仕様
DIMENSIONS: 単位: mm		TOLERANCES UNLESS OTHERWISE SPECIFIED - 公差 - 1% : ±0.2 3% : ±0.5 10% : ±0.3 ANGLE : ±3'		Tyco Electronics AMP K.K. Kawasaki, Japan	
MATERIAL 注記参照 SEE NOTES		FINISH 注記参照 SEE NOTES		NAME 水戸ヘッドアセンブリー 50P ≡ダイナミック D-2000 2列 40ワータイプ HORIZONTAL HEADER ASS'Y 50P ≡DYNAMIC D-2000 DOUBLE ROW FOR DRAWER≡	
CUSTOMER DRAWING		WEIGHT -		SIZE (CAGE CODE) A3 00779	
		DRAWING NO 114-5258		SCALE 2-1	
		RESTRICTED TO -		SHEET 1 OF 1	
		REV B		DRAWING NO C 1318579	